

Nuevo PlantWatchPRO

PWPRO3

Solución para la supervisión

Rut Martínez
CST
01/12/2015

[PlantWatchPRO: familia de producto]



PARED



PANEL

High
Efficiency
Solutions.

CAREL

Familia de producto: PANEL



Versión panel

- Pantalla táctil de 7" - 800x480WVGA – 65k colores
- 2 RS485 (protocolos Carel o Modbus)
- 1 Puerto USB (parte inferior)
- 1 Ranura SD Card (Para exportación y almacenaje de datos)
- 1 Tarjeta de red (2 entradas Ethernet)
- 1 Buzzer (zumbador)
- Alimentación 24Vac

Posibilidades de montaje:

- e-box (cuadro eléctrico)
- Puerta de rack
- Diferentes entornos técnicos

Familia producto: PARED



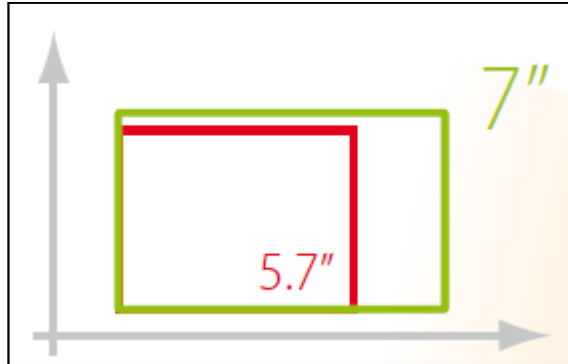
Versión pared

- Pantalla táctil de 7" - 800x480WVGA – 65k colores
- 2 RS485 (protocolos Carel o Modbus)
- 1 Puerto USB (lado izquierdo)
- 1 Ranura SD Card (Para exportación y almacenaje de datos)
- 1 Tarjeta de red (2 entradas Ethernet)
- 1 Buzzer (zumbador)
- Alimentación 24Vac
- 1 Transformador externo: IN 110 240, OUT 24Vac
- 2 Relés
- 2 Leds de estado (Alarmas y estado encendido)

Posibilidades de montaje :

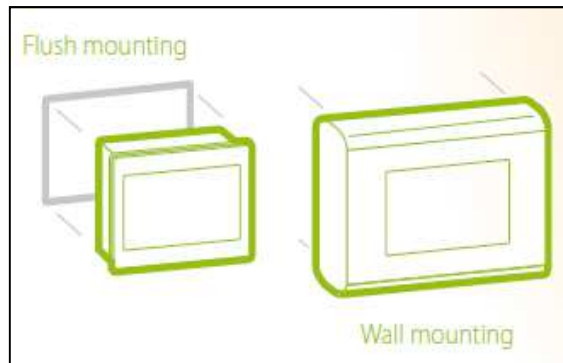
- Oficina técnica
- Despacho, recepción...

Hardware



Pantalla

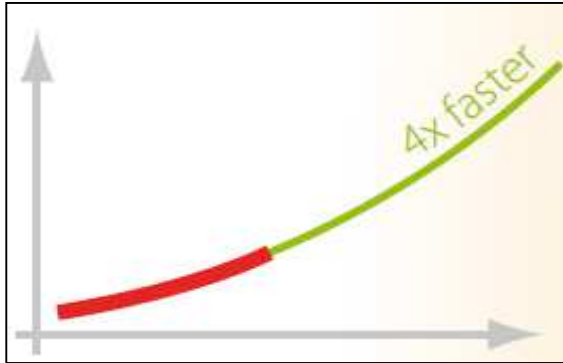
Nueva pantalla de 7" con reacción rápida del sistema al tacto.
Mejor visualización de la información.



Instalación

Adaptable a cualquier tipo de aplicación de acuerdo con las necesidades y el espacio disponible.
Adecuado para «en la misma solución» combinar con el cuadro eléctrico.

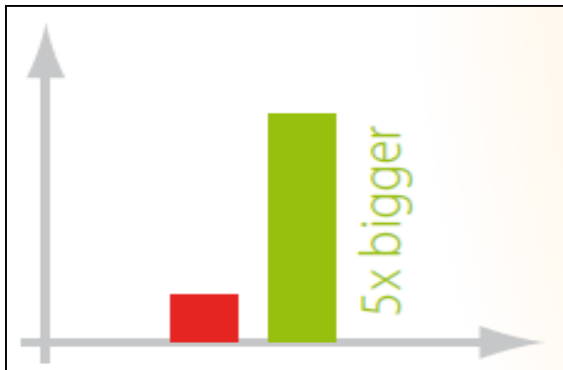
Hardware



Rendimiento

La nueva CPU garantiza una interacción más potente con el sistema, mejorando la experiencia del usuario.

Además el sistema puede gestionar hasta 50 controles sin perder rendimiento.



Almacenaje

Supera cinco veces la capacidad de almacenamiento del modelo anterior.

Hasta 500 variables almacenadas (cada 15 minutos durante 1 año: HACCP).

Software: Diseño



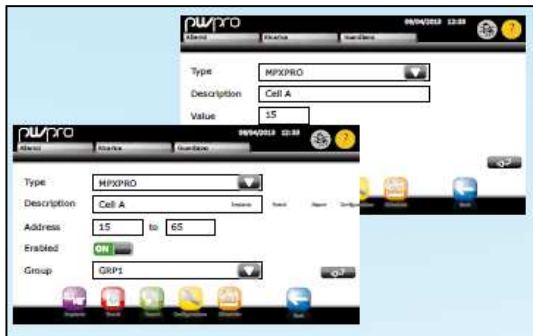
Hemos rediseñado totalmente la imagen, para mantener la estética de la familia de supervisores como el PlantVisorPRO.

(Más fácil de uso y de familiarización)

Nos hemos centrado en la usabilidad del sistema, mejorando alguna característica específica, ya que creemos que es factor clave para la aplicación.



Software: Puesta en marcha / Mantenimiento



Rápida configuración con posibilidad de introducir varios controles a la vez al crear o modificar una línea.

Función **Broadcast Parameter** que permite una fácil configuración de los equipos pudiendo copiar los parámetros de una unidad a varias.

Nuevo sistema **Service Pack** vía conexión remota, evita la necesidad de ir físicamente a la instalación.

El usuario puede actualizar el sistema sin perder tiempo y dinero en desplazamientos.



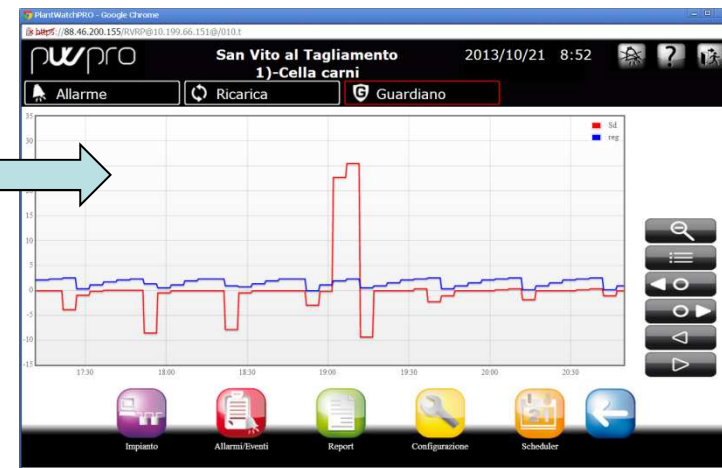
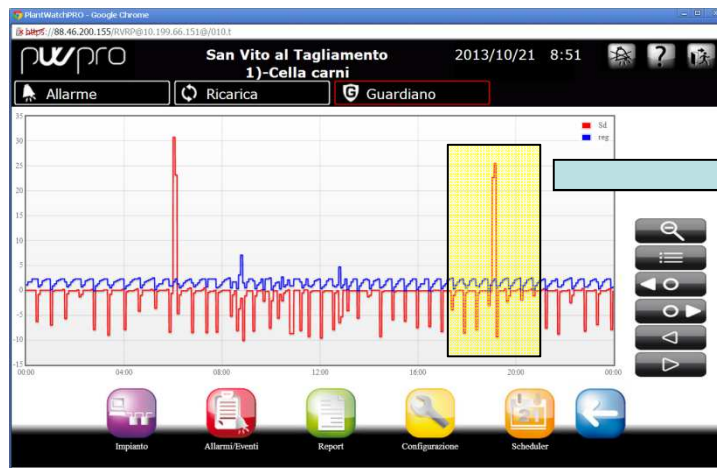
Software: Análisis



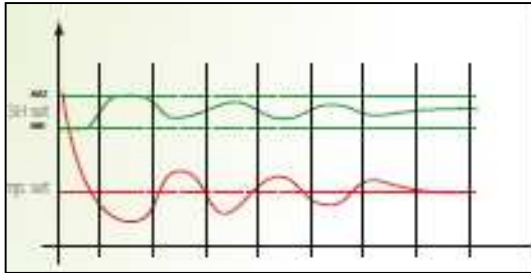
Aumentada la capacidad del gráfico a 10 variables.

Selección de las variables a visualizar y su color: «en el momento»

Posibilidad de ampliar un área seleccionada del gráfico



Software: Valor añadido



Ahorro energético

Gestión de Evaporación Flotante de la instalación.

Integración del sistema

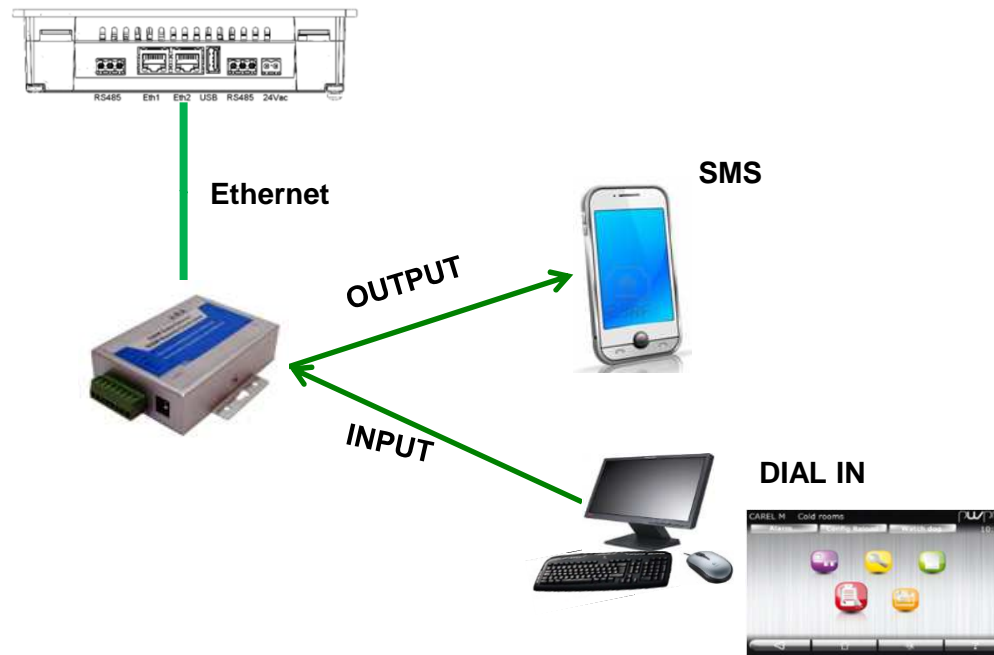
Posibilidad de compartir variables (modo lectura y escritura) con un BMS externo o sistema de software en general sobre protocolo Modbus TCP/IP.



PlantWatchPRO: conectividad GSM

Nuevo modem GSM usando cable de red (RJ45)

- Envío de notificaciones vía SMS.
- DIAL-IN conexión de entrada.

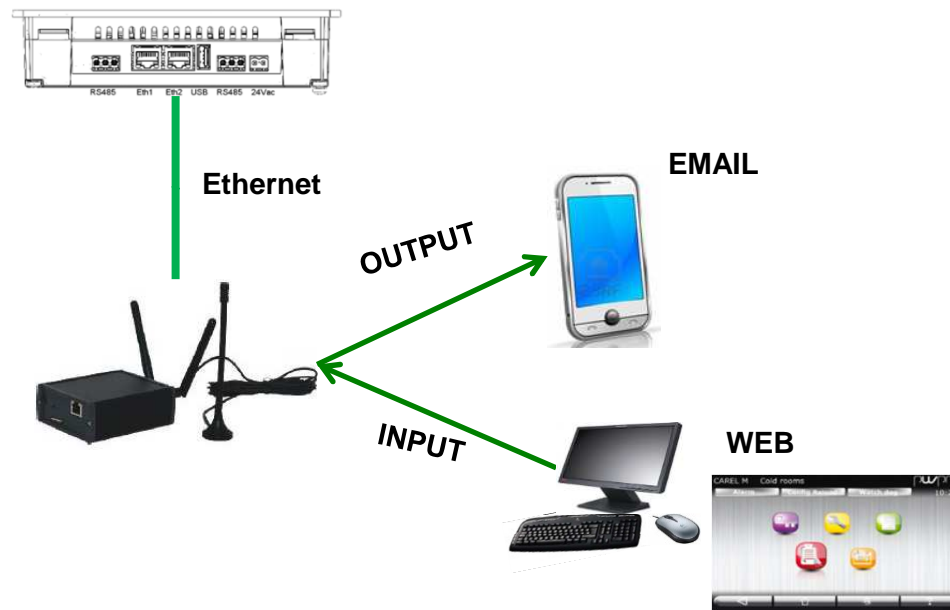


PlantWatchPRO: Router UMTS/3G

Una alternativa al modem GSM es el Router UMTS/3G

- Salida de EMAIL / RemotePRO
- Acceso WEB a través de internet

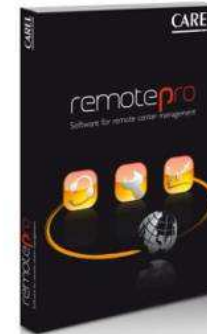
Necesita una tarjeta SIM con datos activados



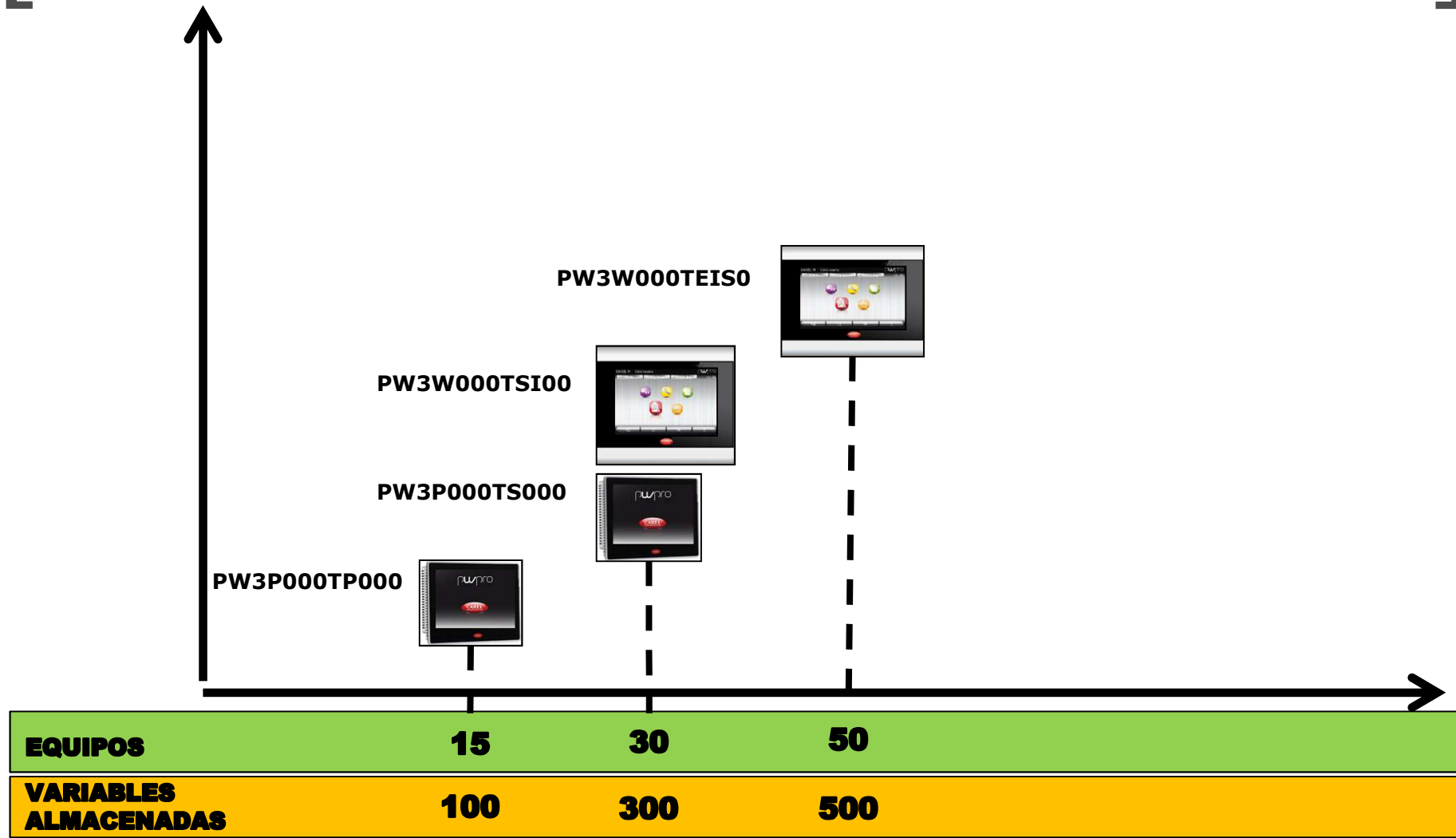
PlantWatchPRO: Sistema Enterprise

PlantWatchPRO tiene la posibilidad de intercambiar datos con un sistema RemotePRO:

- Alarmas en modo PUSH.
- Datos (Temperatura, Humedad, kWh) en modo PULL.



Nueva gama PWPRO



High
Efficiency
Solutions.

CAREL

P/N lista y descripción

Modelos

P/N	Descripción
PW3P000TP000	Versión panel Pocket: <ul style="list-style-type: none">• Hasta 15 equipos• Hasta 100 Variables registradas• Evaporación flotante – Smooth Line
PW3P000TS000	Versión panel Estándar: <ul style="list-style-type: none">• Hasta 30 equipos• Hasta 300 Variables registradas• Evaporación flotante – Smooth Line
PW3W000TSI00	Versión panel Estándar: <ul style="list-style-type: none">• Hasta 30 equipos• Hasta 300 Variables registradas• Evaporación flotante – Smooth Line
PW3W000TEIS0	Versión panel Extendida: <ul style="list-style-type: none">• Hasta 50 equipos• Hasta 500 Variables registradas• Evaporación flotante – Smooth Line• RemotePRO conexión• Modbus Esclavo

P/N lista y descripción de accesorios

Software

P/N *()	Descripción
PW3SSFP000	Plugin Safety [Modbus Esclavo + RemotePRO conexión]

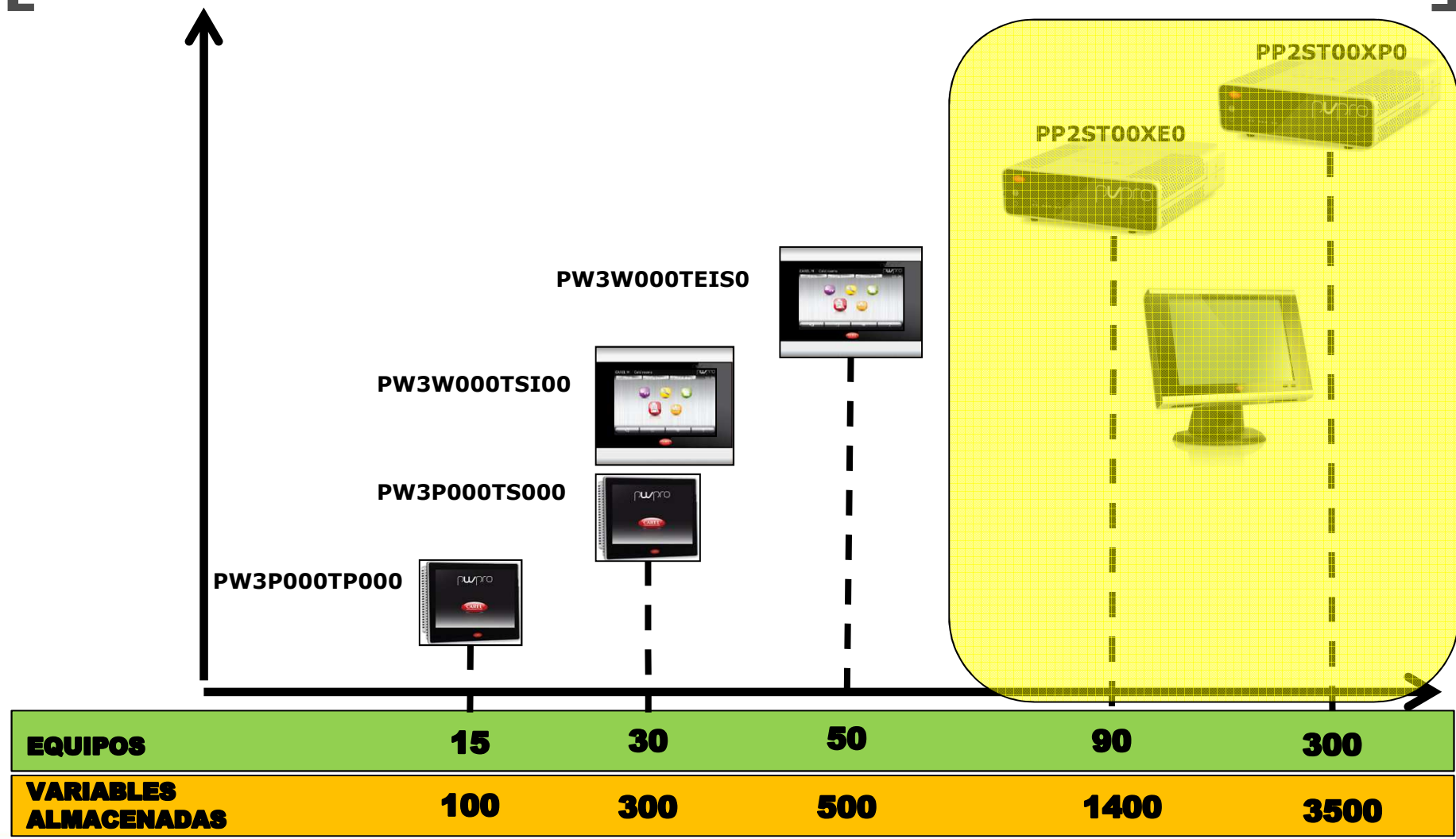
(*) = Para Plugins: Todo el software está instalado ya en el equipo. No es necesaria actualización. Para disponer de la funcionalidad solo requiere de un código de activación.

Hardware

P/N	Descripción
PW3AGSM000	Modem GSM para PlantWatchPRO3 (**)
PW3AREL000	I/O board con 2 relés

(*) = el modem GSM (PLW0PGSM00) del modelo PlantWatch anterior, no es compatible con el nuevo PlantWatchPRO3

Gama completa de supervisores



High
Efficiency
Solutions.

CAREL

High
Efficiency
Solutions.

CAREL